

# Ycellbio PRP Kit



**MAXIMAL PRP BANK**

CE  
0120

## Ästhetik-Vertrieb

Margaretenstr. 52 - 82152 Krailing  
E-Mail: [kontakt@aesthetik-vertrieb.de](mailto:kontakt@aesthetik-vertrieb.de)  
Telefon: 089-38169018  
Telefax: 089-81059272



Lesen Sie diese Gebrauchsanweisung vor dem Gebrauch sorgfältig und vollständig durch.

## 1. Allgemeine Informationen

- a. Produkt : STERILES PRP BLUT SEPARATIONSKIT
- b. Produkt Name : Ycellbio PRP Kit; Klassifizierung : Klasse II a gemäß Anhang IX, Regel 2 der Richtlinie 93/42/EWG| IV Rule 2 der Richtlinie 2007/47/EG  
Die Herstellung von körpereigenen Wundheilungsfaktoren aus Blutplättchen, die sogenannte Platelet Rich Plasma oder kurz PRP-Therapie führt zu einer schnelleren Heilung, einer Reduzierung der Entzündung, einer schnelleren Wundheilung sowie einer besseren Durchblutung des Gewebes. Nur Einsatz bei Eigenblut Therapie.
- c. Anwendungsbereich  
Dermatologie / Ästhetik, Zahnmedizin / Implantologie, Orthopädie, Chirurgie: Mund & Gesichtschirurgie, Herz- Thorax und Gefäßchirurgie, Plastische Chirurgie, Alopezie, Augenheilkunde
- d. Dieses Produkt darf nur von einem ausgebildeten Arzt verwendet werden.
- e. Sicherheitshinweis
- Lesen Sie vor Verwendung sorgfältig die Gebrauchsanweisung.
  - Das Produkt ist gemäß den Gebrauchsanweisungen zu verwenden.
  - Verwenden Sie nur zertifizierte Produkte.
  - Prüfen Sie sowohl das Produkt als auch die Verpackung vor Verwendung visuell sorgfältig.
  - Verwenden Sie kein Produkt, das beschädigt oder bereits geöffnet ist.
  - Einweg Produkt : Nicht wieder verwenden
  - Gültigkeitsdatum vor dem Gebrauch Bestätigen
  - Plasma (PRP) sofort nach der Extraktion verwenden.
- f. Vorbereitung vor der Verwendung
- Verwenden Sie kein Produkt mit abgelaufenem Gültigkeitsdatum oder welches, das beschädigt oder bereits geöffnet ist.
  - Dieses Produkt ist Steril. Tragen Sie Schutzkleidung : sterilisierte Handschuhe, Kittel um eine Blutinfektion und andere Infektionen zu verhindern.
- g. Nach der Nutzung
- Nur einmal verwenden und gemäß geltender Bestimmungen entsorgen.
- h. Nebenwirkungen und Risiken
- Es sind keine Nebenwirkungen von diesem Produkt bekannt, die Anwender oder Patienten gefährden könnten. Steuerung von Design, Materialien und Fertigungsverfahren sind die Grundlage für vorbeugende Maßnahmen, um Produktqualität zu erreichen und das Risiko zu minimieren.
- i. Lagerung
- Lagerung bei Raumtemperatur
  - Vor direktem Licht und Feuchtigkeit sichern
  - Von anderen Produkten gesondert lagern und keine anderen Produkte darauf stapeln
  - Aufbewahrung nur an sauberem Ort.
  - Unsachgemäßer Transport und unsachgemäßer Gebrauch können zu Beschädigungen am Gerät oder der Verpackung führen.
- j. Hersteller : YCELLBIOMEDICAL Co.,Ltd., # Rm 403, 52, Janghan-ro, Dongdaemun-gu, Seoul, KOREA
- k. Bevollmächtigter in der Europäischen Gemeinschaft  
Polytech & Net GmbH, Am Kronberger Hang 2, 65824 Schwalbach , Germany Tel : +49-6196-95342-00 Fax : +49-6196-95342-69 E-Mail: Info@ycellbio.de

CE  
0120



**YCBM**  
Ycellbio Medical

Nicht wieder verwenden	Verwenbar bis	Verfahren zur Sterilisation mit Ethylenoxid	Bestellnummer	Achtung, Begleit dokumente	Bevollmächtigter in der Europäischen Gemeinschaft	Nicht verwenden, wenn die Verpackung beschädigt ist	Vor direkter Sonneneinstrahlung schützen	Trocken lagern	Datum von Herstellung	Hersteller

# YCELLBIO PRP Kit Gebrauchsanweisung

## 2. Anwendung

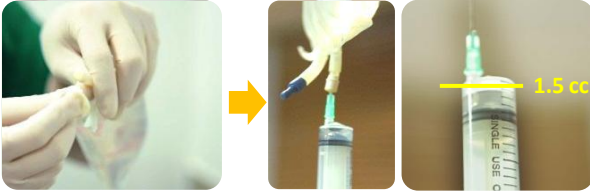
### a. Vorbereitung

#### ① Benötigt werden:



- Antikoagulans (Blutgerinnungshemmer)(1.5ml)
- 1X20ml Spritze
- 1X5ml Spritze
- 1X3ml Spritze
- 1X21G Nadel oder Schmetterlings-Nadel
- 2X18G Nadel
- YCELLBIO KIT
- Blut (13.5ml)
- in Alkohol-getränkte Baumwolle
- Gummiband
- Pinzette

#### ② Das Beschichten der Spritze mit Antikoagulant



- Beschichten Sie die Innenwand der 20ml Spritze mit 1.5ml Antikoagulant.

Sterilisieren Sie den Eingang des Antikoagulans.

### c. Das Sammeln von Blut in der Röhre



#### ① Prüfen Sie die Röhre

- Prüfen Sie, ob die Röhre klar ist.
- Wechseln Sie zur 18G-Nadel.



#### ② Befüllen der Röhre

- Füllen Sie das gesammelte Blut in ein Röhrchen (bei einem Winkel von 45°).
- Dosieren Sie das Blut nach der Anleitung\* entsprechend dem Zustand des Patienten.

#### ③ Schließen des Deckels

- Schließen Sie den Deckel mit einer Pinzette

### b. Blut abnehmen

#### ① Blut abnehmen

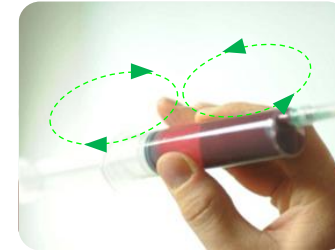


21G Nadel

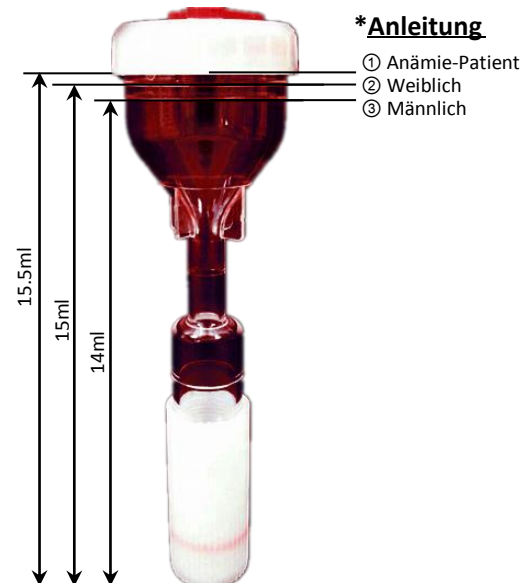


Schmetterlings-Nadel

#### ② Blut mischen



- Schwingen Sie langsam das Blut, um es zu mischen, dabei zeichnen Sie für 15 sec. ein Möbiusband (∞).



#### \*Anleitung

- ① Anämie-Patient
- ② Weiblich
- ③ Männlich

## d. Zentrifugation

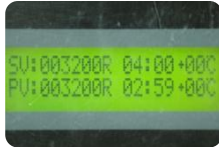
### ① 1. Zentrifugation

#### Winkel-Typ



RPM	Zeit
3600	4 min

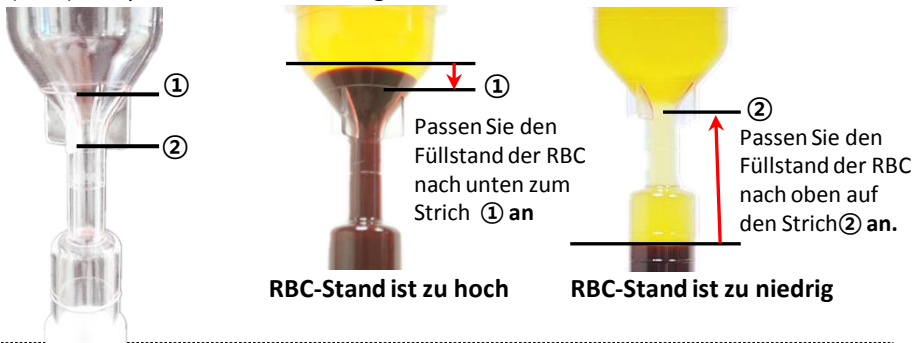
#### Schwing-Typ



RPM	Zeit
3200	4 min

### ② Das Einstellen der roten Blutkörperchen

- Wenn der Füllstand für thrombozytenreiches Blut (PRP) nach der 1. Zentrifugation unklar ist, passen Sie den Füllstand für rote Blutkörperchen (RBC) entsprechend der Anleitung unten an.



### ③ 2. Zentrifugation

- Nachdem die Position der RBC eingestellt wurde, führen Sie die 2. Zentrifugation durch.

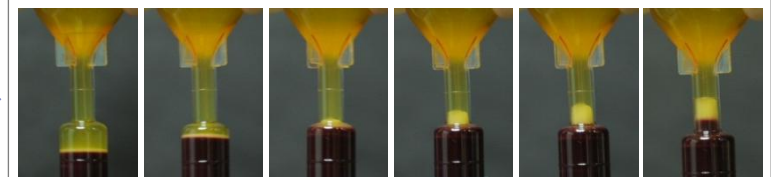
Strich	RPM	Zeit
①	3600	4 min
②		2 min

## e. PRP-Extraktion

### ① Prüfen Sie den Leukozytenfilm



- Konzentrieren Sie den Leukozytenfilm um den schlanken Hals, indem Sie den RBC-Regler drehen. Damit wird das PRP Extraktionsverfahren erleichtert



Das Aufsteigendes Thrombozytenfilm

### ② Extrahieren Sie das PRP

- Öffnen Sie den Verschluss mit in Alkohol getränkter Baumwolle.



- Extrahieren Sie das gewonnene PRP aus dem Hals in eine 3ml Spritze mit einer 18G Nadel.
- Passen Sie die Füllmenge der RBC an, um die Kante der Nadel zu erreichen.
- Drehen Sie die Nadel beim Extrahieren des PRP (Tornado System).
- Sammeln Sie 5ml thrombozytenarmes Blut (PPP) in 5ml Spritze.

